



## FABRIC COMPUTING. VOM OUTSOURCING ZUM FABRIC COMPUTING.

Der Outsourcing Markt wandelt sich zunehmend hin zu einem Fabric Computing Angebot, in dem Provider schnell und kostengünstig Standard Services aus einem Preiskatalog liefern. Doch was bedeutet Fabric Computing? Im Allgemeinen steht hinter Fabric Computing die Idee lokale Services aus dem eigenen Rechenzentrum mit Cloud Services zu verweben und damit neue Services zu erzeugen, dies mit Hilfe einer speziellen Management-Software. Dazu gehört single sign on um Nutzern ein nahtloses Nutzungserlebnis zu liefern.

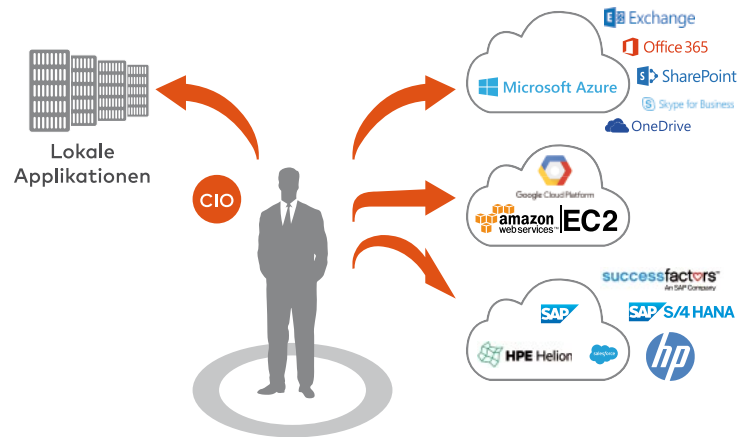
Datenaustausch zwischen all diesen Services gehört dabei ebenso zu den integrations Inhalten. Oft wird in diesem Zusammenhang auch von „Infrastructure Convergence“ gesprochen mit dem Ziel Standard Dienste automatisiert bereitzustellen.

Die Definition im Gartner IT-Glossary bringt es auf den Punkt:

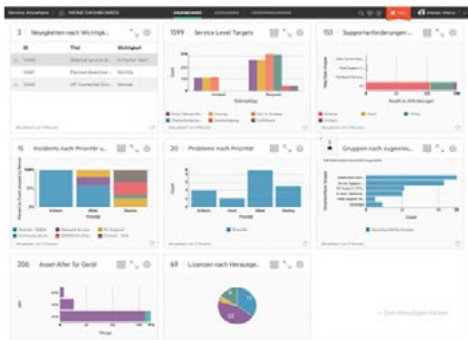
„Fabric computing is a set of computing, storage, memory and I/O components joined through a fabric interconnect, and the software to configure and manage them.“ COMLINE bietet alle Varianten des Fabric Computing. Mit COMLINE sind Sie deshalb bestens auf das Thema vorbereitet.

## Warum Fabric Computing - was ist möglich? (Motivation)

- Software Hersteller bieten ihre Produkte mit starkem Druck nur noch als eigene Cloudlösungen an
- Technisch fortschrittliche Lösungen für Themen IoT, Data Analytics, Spracherkennung, Blockchain Services sind aufwendig und teuer im Eigenbetrieb
- Kunden haben ihre Vorbehalte Cloud Lösungen gegenüber abgelegt und integrieren diese zunehmend
- Cloud Anbieter und Software Hersteller haben ihre Datenschutzanforderungen angepasst
- Innovationsdruck der Kunden ihre eigenen Produkte optimal zu produzieren
- Cloudlösungen sind zumeist hermetisch
- Datenaustausch zwischen lokalen Applikationen und Cloudlösungen
- Automatisierte Bereitstellung von Standard IT-Anwendungen und Nutzung sämtlicher Services über Single-Sign-On



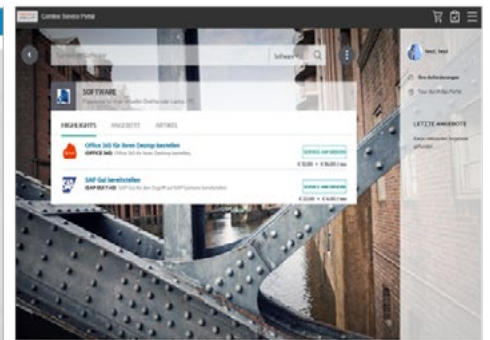
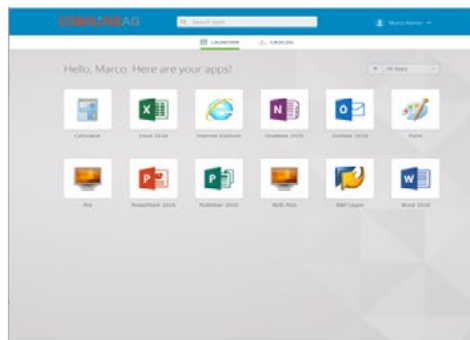
## Aus der Sicht von IT-Verantwortlichen



Übersicht IT-Kosten  
je Mitarbeiter

Einhaltung der Service Level  
Agreements

Lizenzen, Changes, Incidents und  
Geräte



Bestellen von Service,  
Software und Infrastruktur

Verwaltung von Tickets und Suche  
von Artikeln

Neue Mitarbeiter und  
Self Services

## Was kann COMLINE Kunden für einen Mehrwert bieten?

Neben der Nutzung von bestehenden lokalen Applikationen können mithilfe von COMLINE Fabric Computing Cloud Lösungen nahtlos integriert werden. COMLINE kombiniert für Sie sämtliche gewünschte Cloud Services wie Microsoft Office 365, SAP Cloud Produkte, Amazon Web Services, Microsoft Azure Lösungen mit COMLINE Managed Service und secured private Cloud Lösungen und stellt diese Ihnen mit zusätzlichen Self-Services in einem umfassenden Service Katalog als ein Paket zur Verfügung. Über ein einziges Nutzerprotal per SSO ist es Ihnen dann möglich sämtliche Services zu steuern und zu administrieren. Gemeinsam ist es uns somit möglich die Service und die Sourcing Perspektive zu vereinheitlichen und flexible auf Ihre Geschäftsanforderungen zu reagieren.

**„Alleinstellungsmerkmal der neuen Services ist das Verbinden der lokalen und mehrerer Cloud Lösungen zu einem aus Sicht des Benutzers nahtlosen Produkt. So können Standard Dienste kostengünstiger zur Verfügung gestellt werden.“**

COMLINE Computer + Softwarelösungen AG

Leverkusenstr. 54, 22761 Hamburg

Tel.: +49 40 51121-0

E-Mail: [info@comlineag.de](mailto:info@comlineag.de)

[www.comlineag.de](http://www.comlineag.de)

**COMLINEAG**  
Wettbewerbsvorsprung mit IT-Innovationen